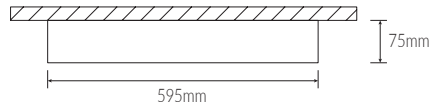


# XLN 600 XC



## Produktbeskrivelse

Kvadratisk interiørrarmatur for både indbygning og påbygning.



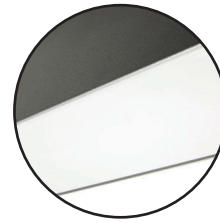
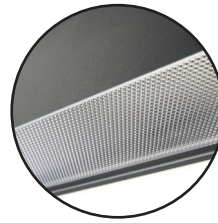
## Specifikationer

Placering:	Påbyg og Indbyg
Lumen (output):	3850lm
Watt:	30W
Kelvin:	3000K, 4000K
Tunable White:	Ved forespørgsel
MacAdam (SDCM):	≤3
CRI:	>80 (>90 ved forespørgsel)
Levetid:	100.000 timer (L80B50)
Driver/Forkobling:	Philips
Dimensioner (mm):	595x595x75mm
Vægt:	5,5 kg
Farver:	RAL 9016, Øvrige RAL-farver ved forespørgsel
Drivere på C10/C13 aut:	25/32 TW:16/21
Lækstrøm:	0,4 mA rms

## Afskærmning

[MPR] diffuser

[WD] diffuser



Programmering via app



**X Light I/S**

Engvangen 7-9  
2680 Solrød Strand  
Tel: +45 5667 1100  
info@xlight.dk  
CVR: 26180422  
www.xlight.dk